

LafargeHolcim erhält Grossaufträge für Europas grösstes Infrastrukturprojekt in Paris

LafargeHolcim hat Grossaufträge im Wert von EUR 110 Millionen für das Grand Paris Express (GPE) Projekt gewonnen. Das GPE ist das grösste Transportinfrastrukturprojekt in Europa mit einem Investitionsvolumen von insgesamt rund EUR 38,5 Milliarden. Das Projekt ist Teil der Vorbereitungen für die Olympischen Spiele 2024 und wird die Transportinfrastruktur in der Stadt massgeblich verbessern.

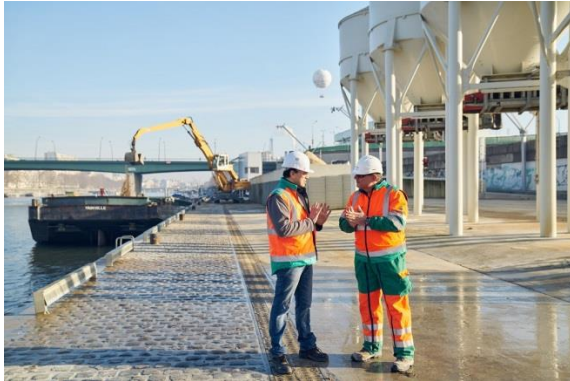
Um den Bau von voraussichtlich 200 Kilometern neuer Bahnlinien und 68 Bahnstationen zu ermöglichen, wird LafargeHolcim 600 000 Tonnen Zuschlagstoffe und 260 000 Tonnen Zement liefern. Damit werden 650 000 Kubikmeter Transportbeton hergestellt. Die Menge an Erdreich, die das Unternehmen für das Projekt ausheben wird, entspricht sechs Mal dem Gewicht des Burj Khalifa, dem höchsten Gebäude der Welt. Um den Aushub nachhaltig zu transportieren, wird LafargeHolcim seine Frachtschiffe auf der Seine einsetzen.

Jan Jenisch, CEO: "Wir sind stolz darauf, ein zentraler Partner bei diesem historischen Projekt zu sein. Mit dieser Partnerschaft demonstrieren wir unsere Vorreiterrolle in der Baustoffindustrie und leisten einen nachhaltigen Beitrag zur Verbesserung der Transportinfrastruktur für die Menschen, die im Grossraum Paris arbeiten und leben. Das Projekt zeigt einmal mehr unsere Kompetenz und Verlässlichkeit bei der Lieferung von grossen Mengen an hochwertigem Transportbeton und bei effizienten Logistik- und Versorgungslösungen. Im Rahmen unserer Strategie 2022 - "Building for Growth" wollen wir in den Segmenten Zuschlagstoffe und Transportbeton weiter wachsen. Das GPE Projekt ist hierbei ein bedeutender Meilenstein."

Um den engen Zeitplan des Projekts einzuhalten, nutzt LafargeHolcim zusätzlich zu seinen bestehenden Transportbetonwerken in Paris mobile Werke. So können pro Stunde im Durchschnitt 300 Kubikmeter produziert werden. Zudem wird LafargeHolcim mindestens 3 Millionen Tonnen Erdreich ausheben, aufbereiten und zur Renaturierung seiner Steinbrüche in der Region nutzen. Für die Anlieferung der Zuschlagstoffe aus den nahegelegenen Standorten im Seine-Tal sowie den Abtransport von ausgehobenem Material wird LafargeHolcim Frachtschiffe auf der Seine einsetzen. Der Transport über den Wasserweg ist deutlich effizienter und nachhaltiger als der Strassentransport: Mit zwei seiner Lastschiffe kann LafargeHolcim mehr als 220 mal so viel transportieren wie mit einem Lastwagen. So ermöglicht LafargeHolcim den reibungslosen Transport sehr grosser Materialmengen durch ein Ballungsgebiet mit über sieben Millionen Einwohnern.

Mit den gewonnenen Grossaufträgen setzt LafargeHolcim seine über hundertjährige Tradition der Belieferung des französischen Markts mit Zuschlagstoffen und Beton fort. Das Unternehmen wird das Projekt voraussichtlich während der nächsten 15 Jahre beliefern.

Weitere Informationen und Videos zum Grand Paris Projekt finden Sie [hier](#).



Über LafargeHolcim

LafargeHolcim ist der führende globale Anbieter von Baustoffen und -lösungen und in vier Segmenten aktiv: Zement, Zuschlagstoffe, Transportbeton sowie Lösungen & Produkte, zu denen etwa Betonfertigteile, Asphalt und weitere Lösungen am Bau gehören. Mit seinem umfangreichen Portfolio unterstützt LafargeHolcim Handwerker, Bauherren, Architekten und Ingenieure bei Herausforderungen wie Urbanisierung, Bevölkerungswachstum und dem steigenden Bedarf nach erschwinglichem Wohnraum. LafargeHolcim hat seinen Hauptsitz in der Schweiz und verfügt über führende Positionen in allen Regionen. Der Konzern beschäftigt etwa 80 000 Mitarbeitende in rund 80 Ländern und verfügt über eine ausgeglichene Präsenz in aufstrebenden und reifen Märkten. LafargeHolcim ist kotiert an der SIX Swiss Exchange sowie der Euronext Paris und ist Mitglied im europäischen Dow Jones Sustainability Index (DJSI).

Weitere Informationen sind verfügbar unter www.lafargeholcim.com

Folgen Sie uns auf Twitter [@LafargeHolcim](https://twitter.com/LafargeHolcim)

Über LafargeHolcim in Frankreich

In Frankreich ist LafargeHolcim in drei Segmenten aktiv: Zement, Zuschlagstoffe und Transportbeton. Das Unternehmen entwickelt innovative Lösungen, um den Herausforderungen im Bereich nachhaltiges Bauen und Kreislaufwirtschaft gut aufgestellt zu begegnen. LafargeHolcim engagiert sich zudem stark im Bereich Nachhaltigkeit (ISO Zertifikate, Unicem CSR chart, von der SNB - La Stratégie Nationale pour la Biodiversité - anerkanntes Engagement im Bereich Artenvielfalt).